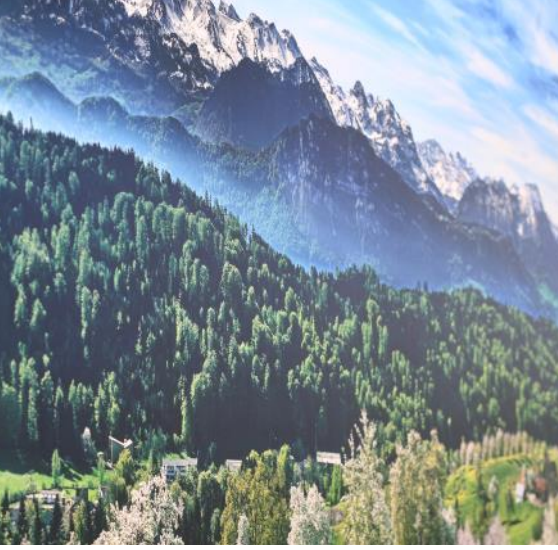


lichtmacher

Wir bringen Licht

Was wir am
besten können?
Begeistern!

KENNEN SIE UNS SCHON? LERNEN SIE UNS, UNSER
PORTFOLIO UND UNSERE DIENSTLEISTUNGEN KENNEN.



Sonder



LICHTBILDER

IN 3 SCHRITTEN ZUM INDIVIDUELLEN LICHTBILD

1. GRÖSSE UND FORM WÄHLEN
2. EIGENES BILD WÄHLEN
3. BELEUCHTEN LASSEN



leuchten

ALU PROFILLEUCHTEN

Alle unsere Sonderleuchten mit allen Details sind auf unserer Webseite.

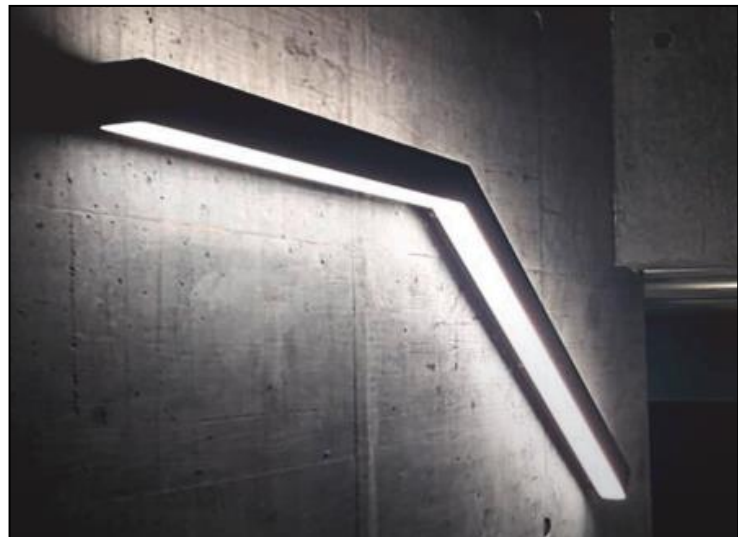
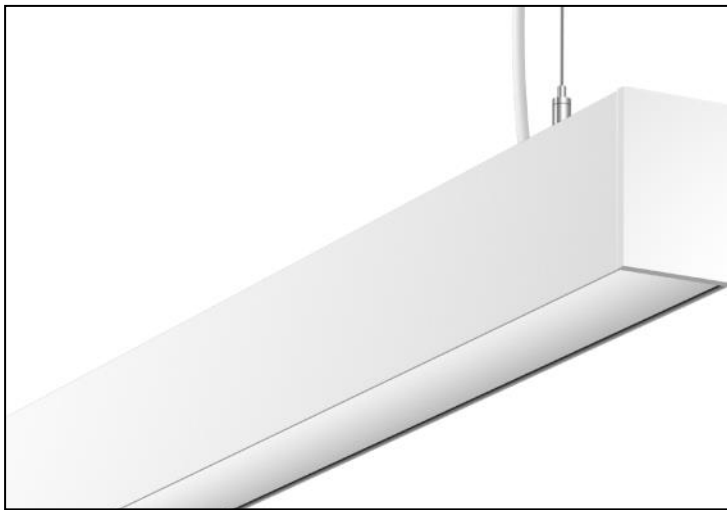
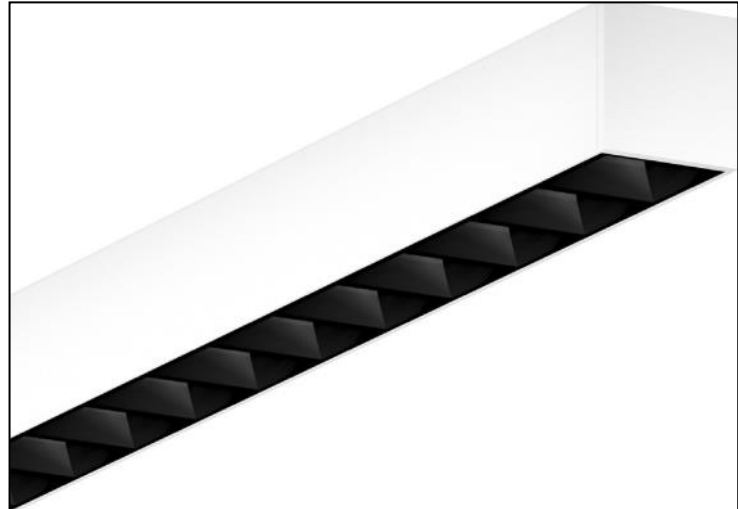
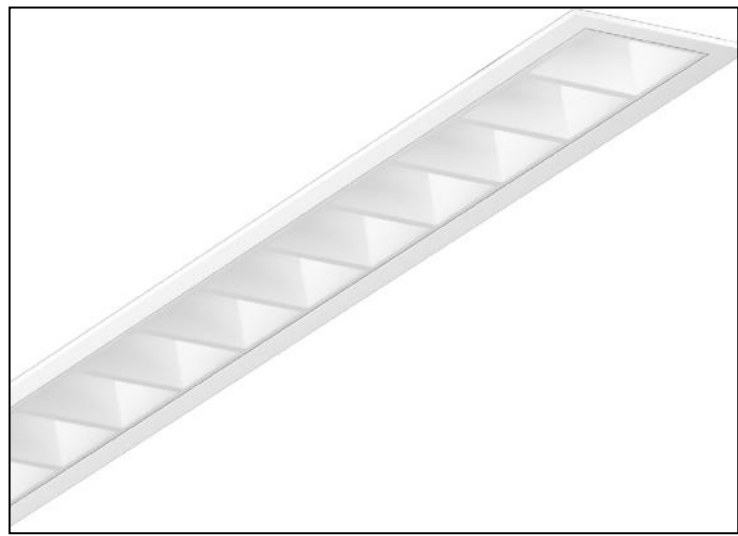
Verschiedene Profilleuchten
Dark Light Optik/Opal/Prisma

URG < 19

direkt/indirekt

Einzelleuchte oder Lichtband

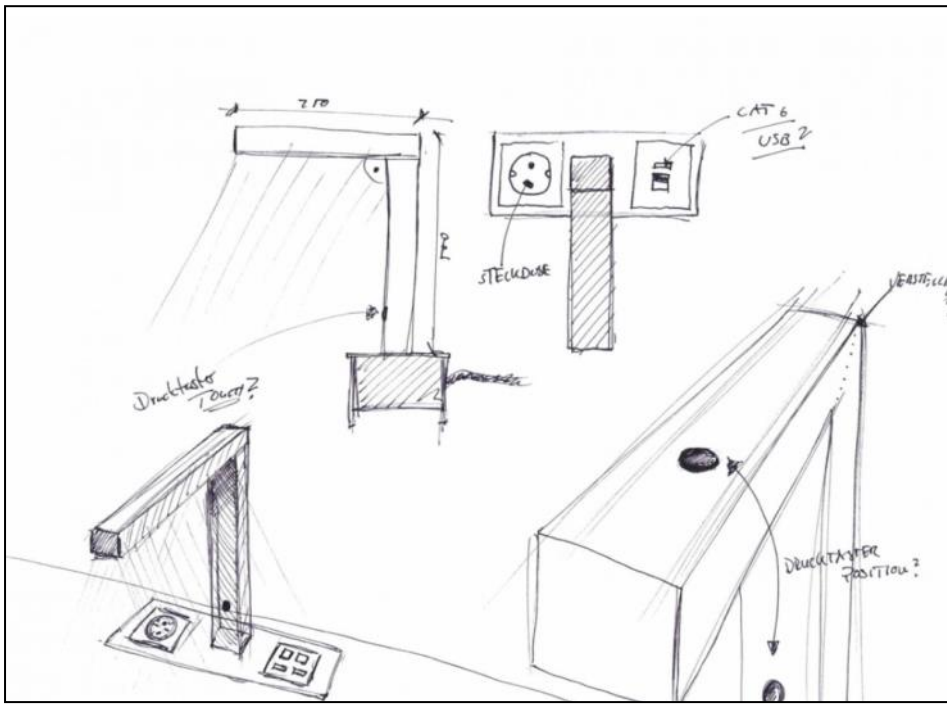
Einbau- oder Aufbauleuchten



MASSANFERTIGUNG AUF KUNDENWUNSCH

Eine unserer vielen Dienstleistungen ist die Entwicklung massgeschneiderter Lichtlösungen, die den Anforderungen jedes Projektes entsprechen und technische Realitäten berücksichtigen. Der erste Entwurf wird in Zusammenarbeit mit den technischen oder architektonischen Verantwortlichen erstellt.

Roadmap 1. Schritt Vom Entwurf bis zum Projekt

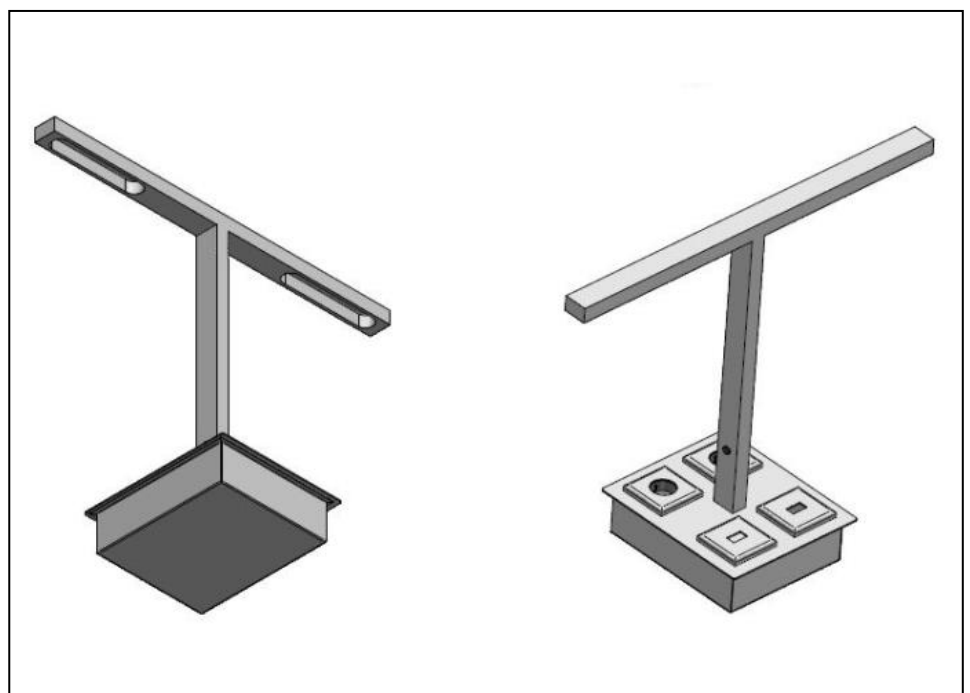


Eine Machbarkeitsstudie wird erstellt um sicherzustellen, dass das Produkt innerhalb des Projektbudgets liegt. Die Studie umfasst technische Überprüfungen und Materialchecks, wie Leuchtmittel- und Treiberwahl, Linsen- und Reflektorselektionen sowie Materialauswahl für Konstruktionsaufwendungen.

Nach Abschluss der Vorarbeiten geht es zur 3D-Konstruktion mittels Autodesk Fusion 360.

Roadmap 2. Schritt 3D Konstruktion

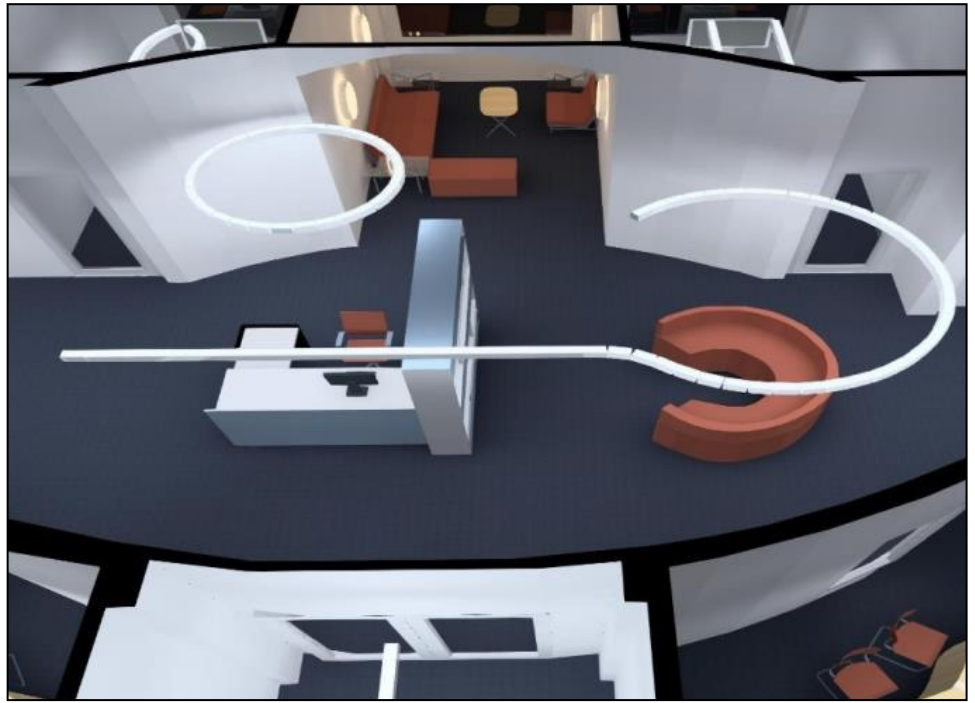
Die Konstruktion wird dann mit den Wünschen des Projektverantwortlichen abgeglichen und Korrekturen sind möglich. Durch die Visualisierung des Produkts können fachfremde Entscheider/ -innen ein realistisches Bild davon erhalten. Schliesslich werden die lichttechnischen Merkmale mit der Software DIALux EVO in der Lichtplanung überprüft.



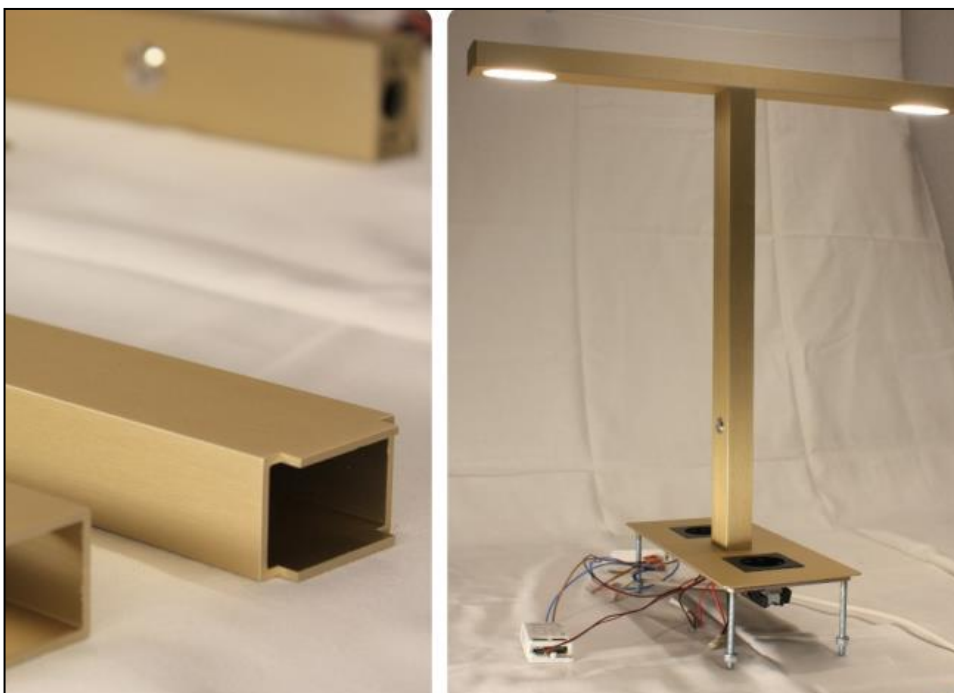
Roadmap 3. Schritt Lichtplanung

Mit der Software DIALux erhält die Kundschaft eine professionelle Vorschau auf das zu realisierende Projekt.

Durch die einheitlichen Formatstandards, kann das noch zu realisierende Produkt lichttechnisch in das Bauvorhaben integriert werden. Der Auftraggeber/ die Auftraggeberin kann das visuelle Ergebnis sehen und wie sich die Lichtwirkung in den einzelnen Räumen entfaltet.



Roadmap 4. Schritt Produktion

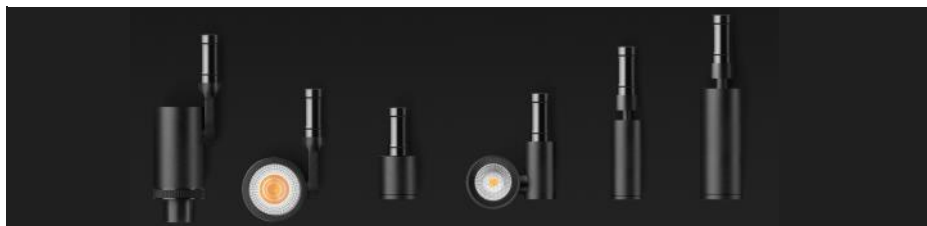


Auch in dieser Phase sind technische Änderungen noch möglich und die Kundin/der Kunde hat immer die Möglichkeit, die Wünsche und Anregungen einzubringen. Die erfolgreiche Bemusterung bildet den Abschluss dieser kundenbezogenen Entwicklungs- und Konstruktionsdienstleistung.

ARKOS VERTRETUNG IN DER SCHWEIZ UND 6 KERNLINIEN



ARKOS LIGHT[®]



SAUERLAND
LICHTTECHNIK



ILLUXTRON®



F A R O
BARCELONA

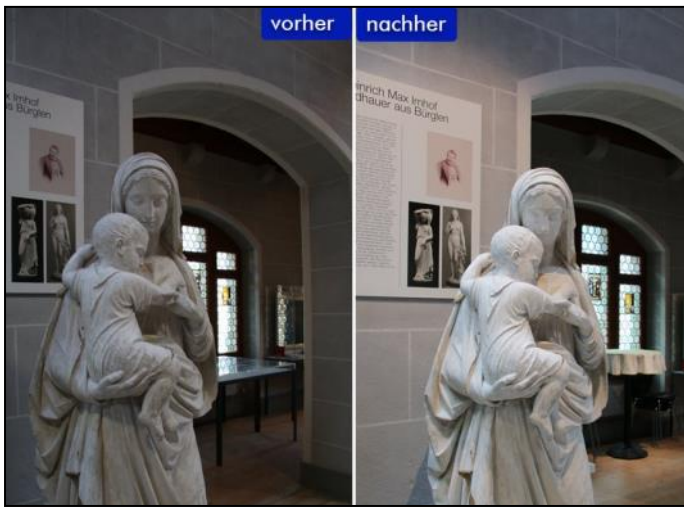
ORION LEUCHTEN
MIT STIL



SYLVANIA



SLV



Historisches Museum Altdorf



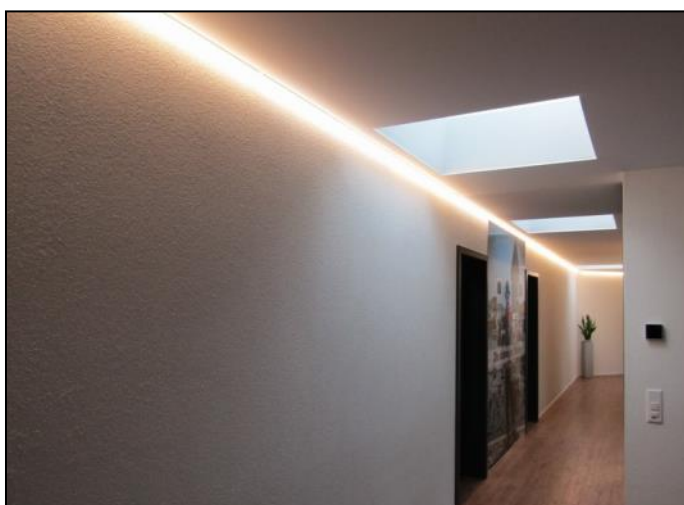
Cheminée Ausstellung Dierikon



Creabeck AG Rotkreuz



Ringleuchten



Bürobeleuchtung Gabriel Rebsamen



Alle unsere Projekte mit allen Details sind online auf unserer Webseite zu finden.

UNSERE PROJEKTE UND MUSTERKOFFER

Musterkoffer mit den beliebtesten LED-Profilen aus unserem Sortiment.
Dieser eignet sich perfekt für Ihren Aussendienst, optimal zum Testen sowie zum Demonstrieren.
Bestellen Sie einen Musterkoffer und überzeugen Sie sich von uns.

Welche Produkte sind im Musterkoffer enthalten?

Randvoll mit zahlreichen Highlights aus unserem umfassendem Sortiment: Enthalten sind die beliebtesten Profile – von Aufbauprofilen bis Einbauprofilen. Er bietet die Möglichkeit, unterschiedliche Profile zu vergleichen, testen und demonstrieren. Somit wird die Wahl zum passenden Produkt erleichtert.



Bestellen Sie Ihren kostenlosen Musterkoffer

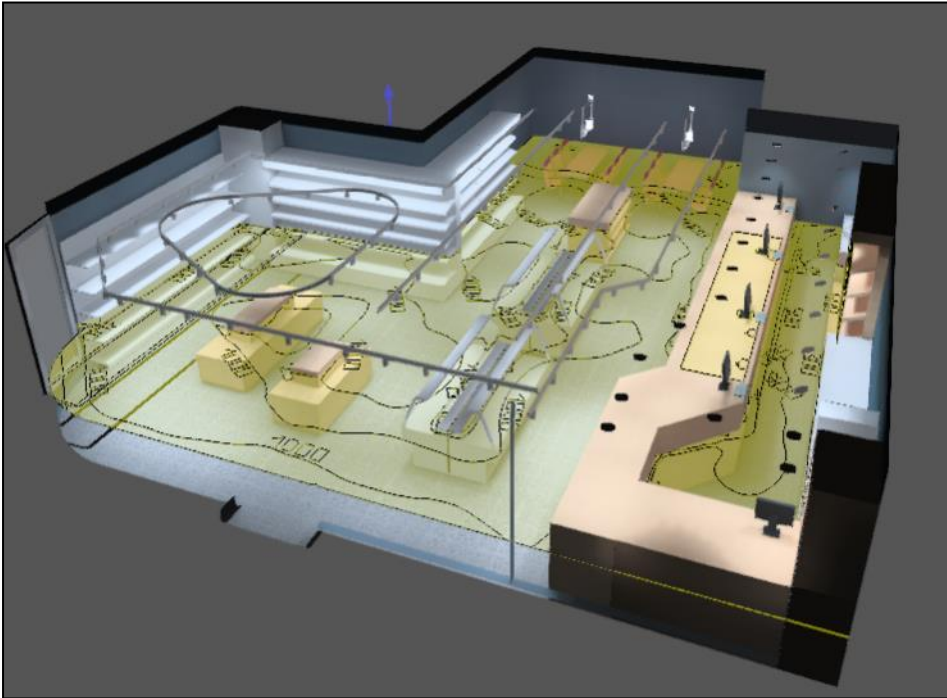
 per Telefon unter 041 628 05 15/

 per Mail auf info@lichtmacher.ch.

Für Kundenwünsche sind wir offen und beraten Sie gerne persönlich über unsere Möglichkeiten.

WIE KÖNNEN WIR SIE IN IHREM PROJEKT UNTERSTÜTZEN?

Lichtplanung



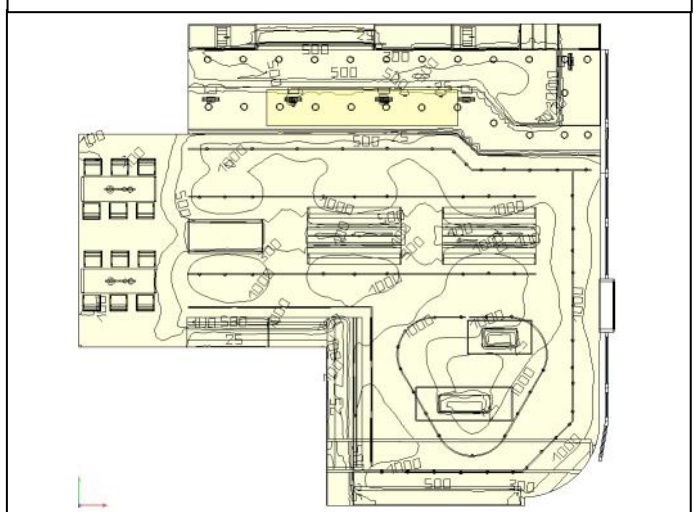
Um unseren Kunden/ -innen authentische Projektvisualisierungen zu bieten, setzt unser Unternehmen bei der Lichtplanung auf die professionelle Software DIALux. Wir benötigen lediglich einen Grundrissplan des jeweiligen Projektes im gängigen Dateiformat dwg, jpg oder ifx als Grundlage. Anhand dessen erstellen wir eine dreidimensionale Konstruktion, die sämtliche Innen- und Aussenräume um-

fasst. In enger Zusammenarbeit mit den Projektverantwortlichen stehen uns vielfältige Möglichkeiten der Lichtplanung zur Verfügung. Nahezu alle Produktlinien können in das kreierte Projekt über das Dateiformat ldt integriert werden. Wir bieten unseren Kunden/ -innen eine umfassende Dokumentation im PDF-Format sowie hochwertige Renderings der Räumlichkeiten, um eine optimale Entscheidungsfindung zu gewährleisten.

Lichtvisualisierung



Lichtberechnung



UNTERLAGEN AUF KUNDENBERATUNG ZUGESCHNITTEN

Gepflegt und aktuell gehaltene Unterlagen auf der Webseite:

Produktgruppen

interaktive Preisliste



PREISLISTE

Artikelnummer: _____ Bezeichnung: _____ Bezeichnung No. 2: _____

ARTIKELNUMMER	BEZEICHNUNG	BRUTTO PREIS
ar 00290000P	BASIC HLGN ORIENT/SWIV MECHANIZED GX5.3 P	CHF 20.10
ar 00300000P	BASIC HLGN ORIENT/SWIV MECHANIZED GX10 P	CHF 21.00
ar 00370101B	Einbauleuchte 12V Weiss	CHF 8.10
ar 00370101NS	Einbauleuchte 12V Eisen gebürstet	CHF 8.30
ar 00380101B	Einbauleuchte Weiss 12V	CHF 8.90
ar 00380101NS	Einbauleuchte Eisen gebürstet 12V	CHF 13.10

Verkaufsunterlagen

Onlinenewsletter mit Neuheiten 3x im Jahr



Broschüre mit Produktneuheiten 2x im Jahr

Kostenloser Musterkoffer auf Anfrage



lichtmacher

Wir bringen Licht

„ Dunkelheit existiert nicht, nur die Abwesenheit von Licht. “



Dies ist nur ein kleiner Ausschnitt aus unserem Gesamtsortiment.
Fragen Sie uns an.